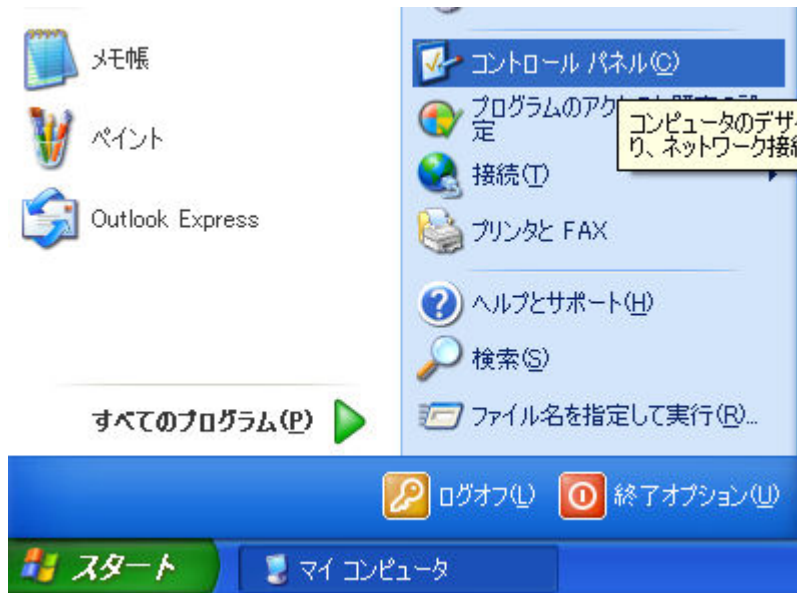
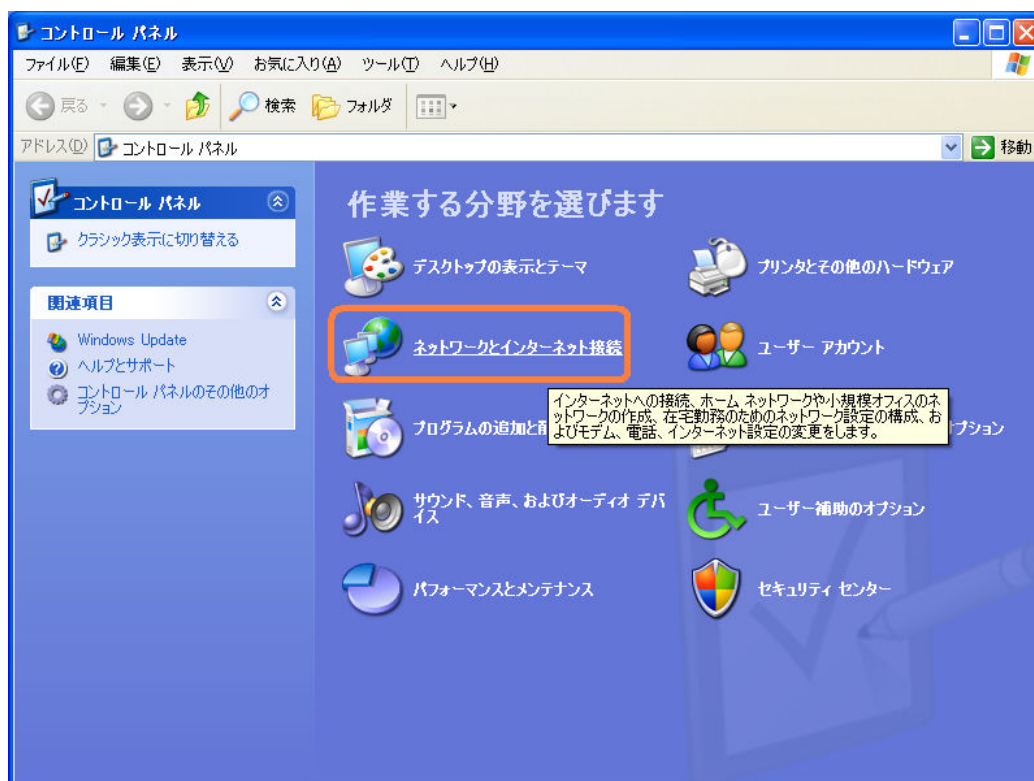


コアラ ADSL(ルータタイプ)インターネット接続設定方法(Windows XP 編)

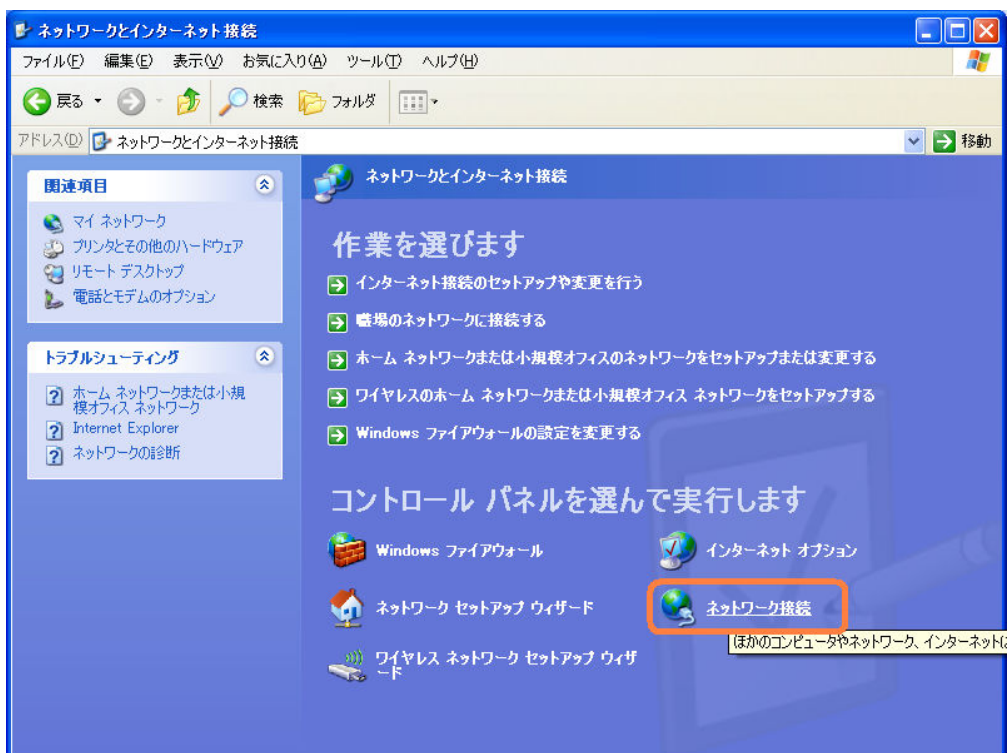
- ① スタートボタンをクリックして、「コントロールパネル」を起動します。



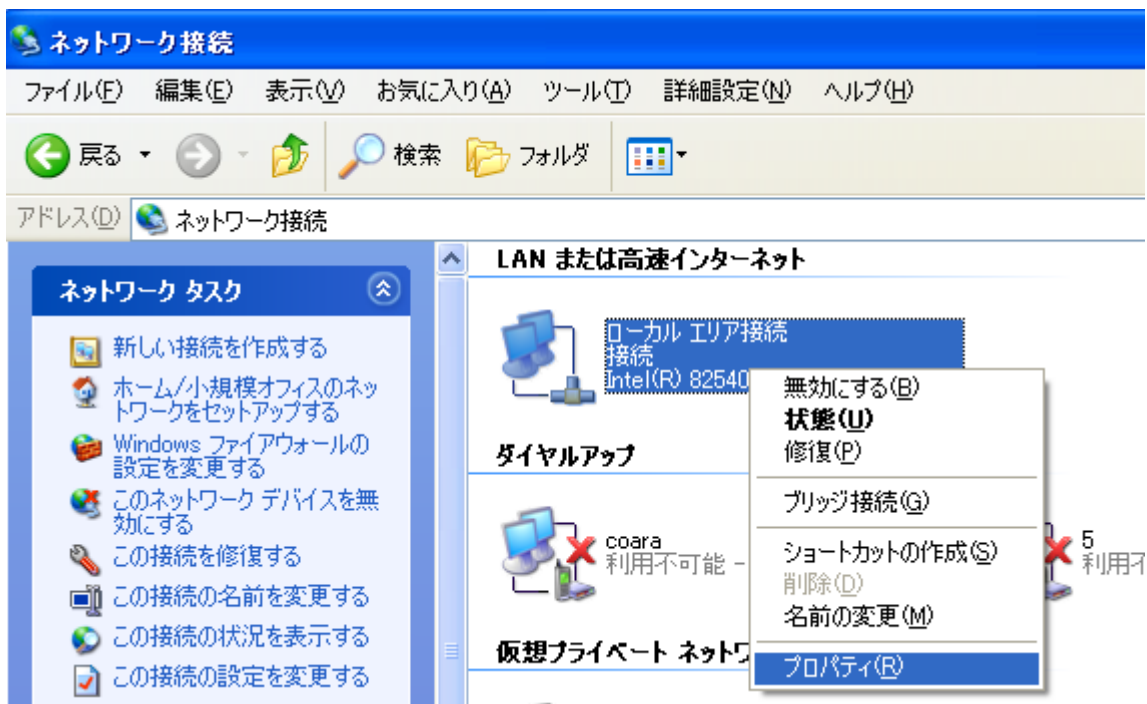
- ② 「ネットワークとインターネット接続」を選択します。



③ 「ネットワーク接続」を選択します。



④ 「ローカルエリア接続」を右クリックして、「プロパティ」を選択します。



- ⑥ 「インターネットプロトコル(TCP/IP)」を選択し、「プロパティ」を選択します。



- ⑥ 「IP アドレスを自動的に取得する」および「DNS サーバーのアドレスを自動的に取得する」にチェック後、必要項目を入力後「OK」を選択します。

