

ダイアルアップ設定方法(MacOS X 10.1 編)

(1) Dock 上にある System Preferences のアイコンをクリックします。



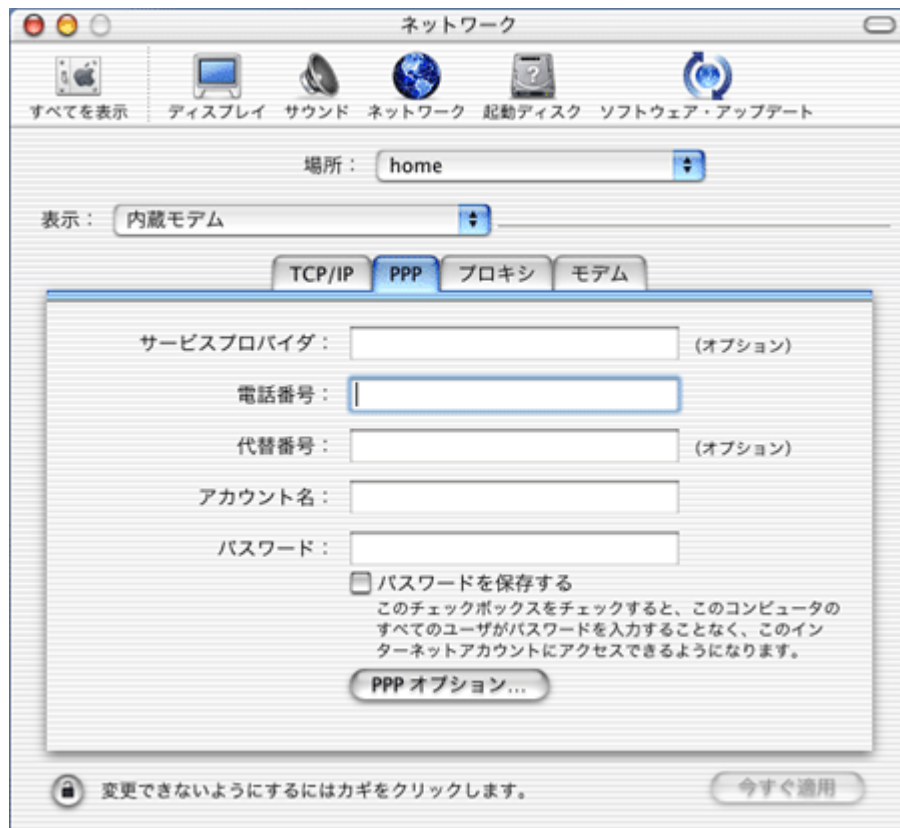
(2)「システム環境設定」という画面が表示されますので、「ネットワーク」というアイコンをクリックします。



(3)まず、「表示:内蔵モデム」となっていることを確認してください。「TCP/IP」の設定欄は、ダイアルアップの場合特に設定する必要はありません。



(4)「PPP」の設定欄には、以下の内容を設定して下さい。



サービスプロバイダ:

特に設定する必要はありません(設定名になります)

電話番号:

最寄りのコアラアクセスポイント番号(フレッツ・ISDN を契約している方は、1492)

代替番号:

もう一つのコアラアクセスポイント番号(必須ではありません。適宜入力して下さい)

アカウント名:

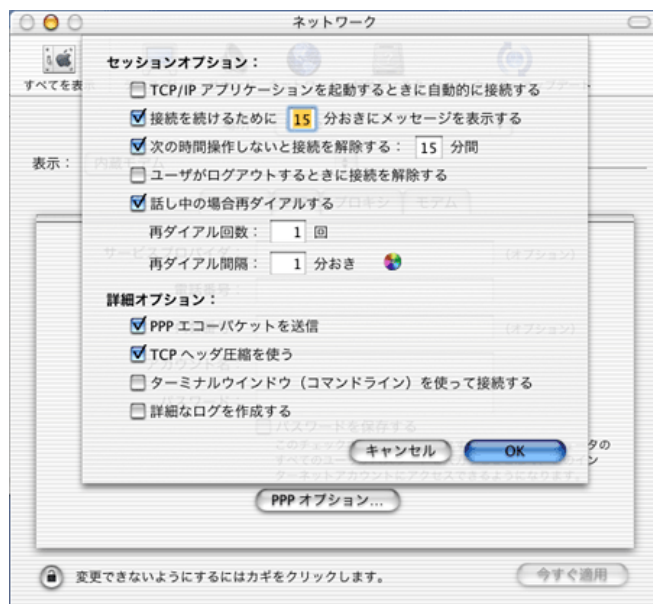
お客様の設定情報にある「インターネット接続ユーザー名」(coa で始まるユーザー名)

※豊の国ネットワークをご利用の方は、coa〇〇〇の前に **coara/**を付けて下さい。

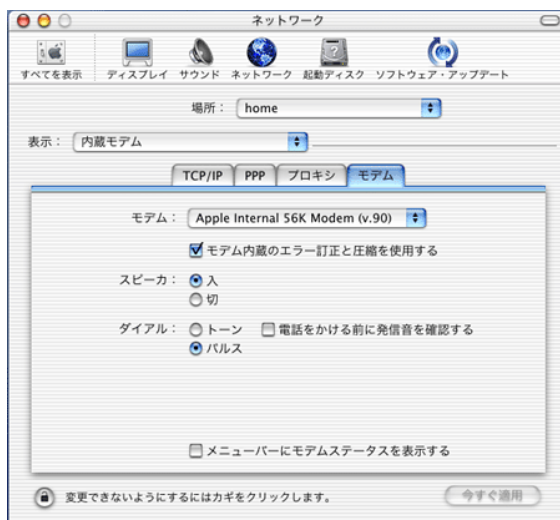
パスワード:

お客様の競って情報にある「インターネット接続パスワード」(一度入力したパスワードを保存する場合は、すぐ下の「パスワードを保存する」にチェックを入れて下さい)

※PPP オプションは任意で設定変更が可能です。



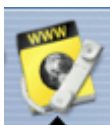
(5)「モデム」の設定欄には使用するモデム(画面写真では内蔵モデムが選択された状態です)が正しく選択されているかをご確認ください。また、ご使用の電話回線に応じて「トーン」あるいは「パルス」を選択してください。



※メニューバーにモデムステータスを表示する」にチェックを入れると、画面右上に電話機のアイコンが表示され、ここからダイヤルアップ接続や切断を行うことができます。



※インターネットへダイヤルアップ接続する場合は、「Internet Connect」というアプリケーションが自動的に開きます。



(6)「プロキシ」の設定欄には通常何も設定する必要はありません。アクセスポイントの電話番号・ユーザー名・パスワード等の必要項目の入力が終わりましたら、設定内容を確認の上、「今すぐ適用」ボタンをクリックしてください。これでダイヤルアップ接続の設定は終了です。