

ダイヤルアップ設定方法(Windows XP 編)

WindowsXP で、ダイヤルアップでの、インターネットに接続するための設定手順です。

基本的には、アクセスポイントまでの電話番号、コアラのユーザー名とパスワードの入力だけで、インターネットに接続できるようになっています。

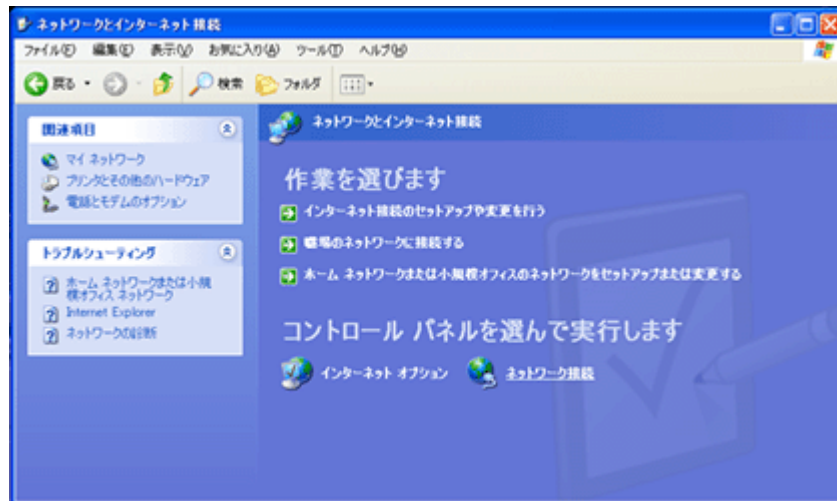
接続にあたって最低限チェックするところを確認して下さい。



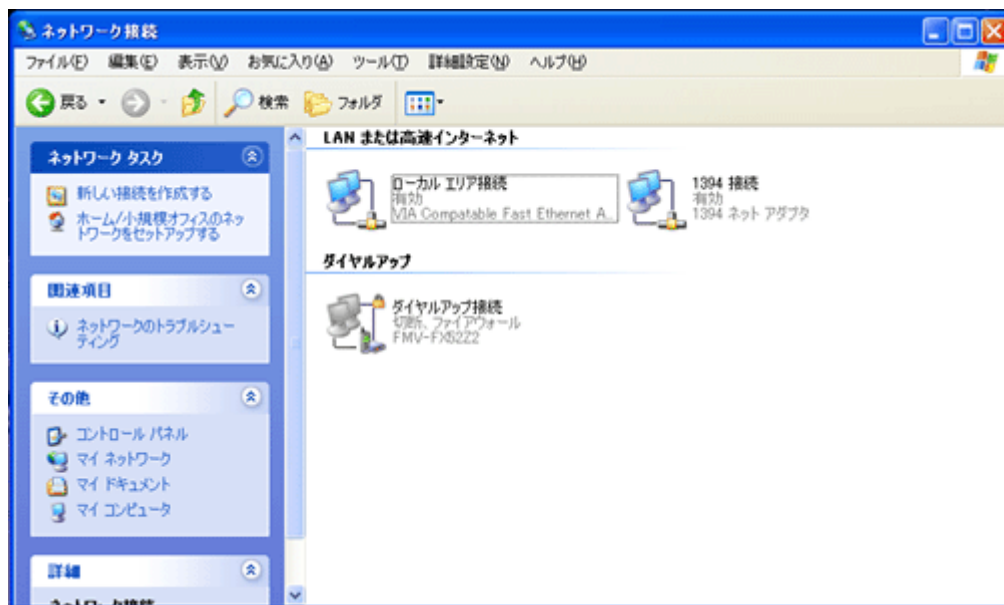
1) スタートメニューから「コントロールパネル」をクリックします。



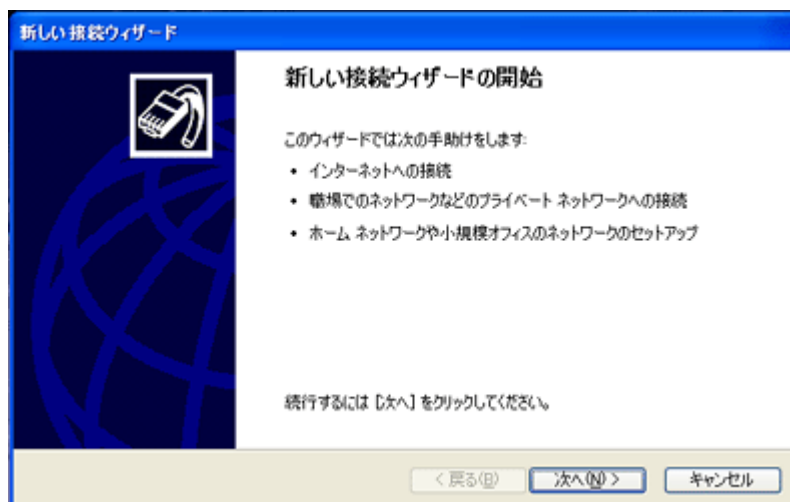
2) 「コントロールパネル」から「ネットワークとインターネット接続」をクリックします。



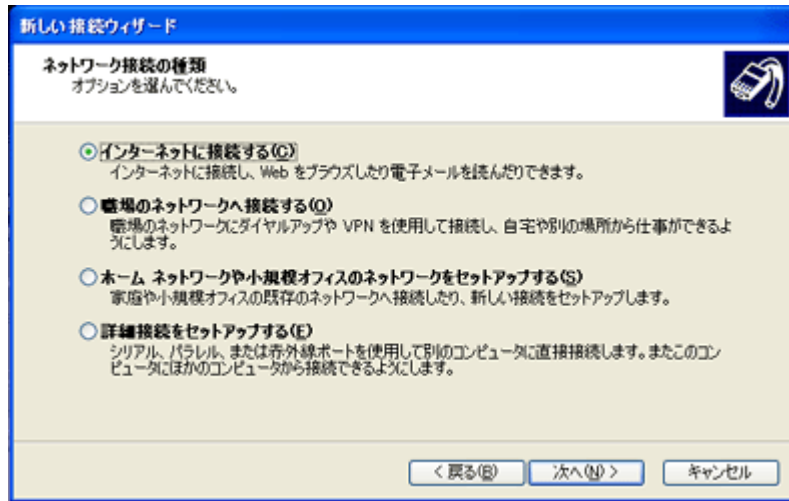
3)「ネットワーク接続」をクリックします。



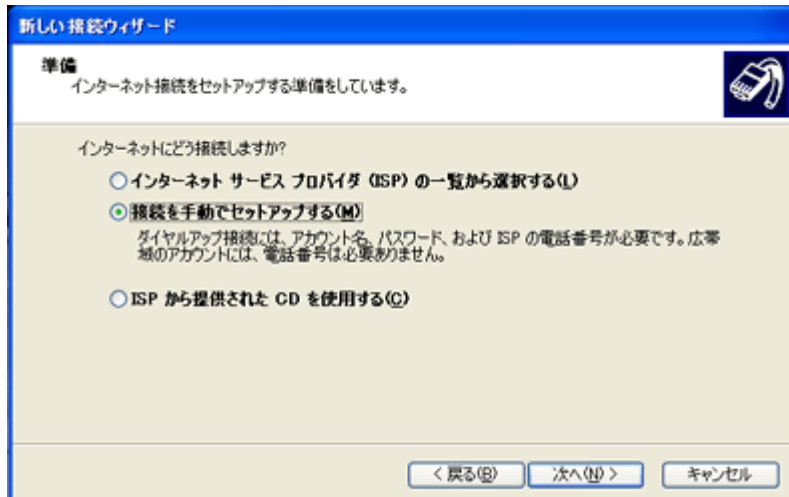
4)「ネットワーク接続」の「新しい接続を作成する」をクリックします。



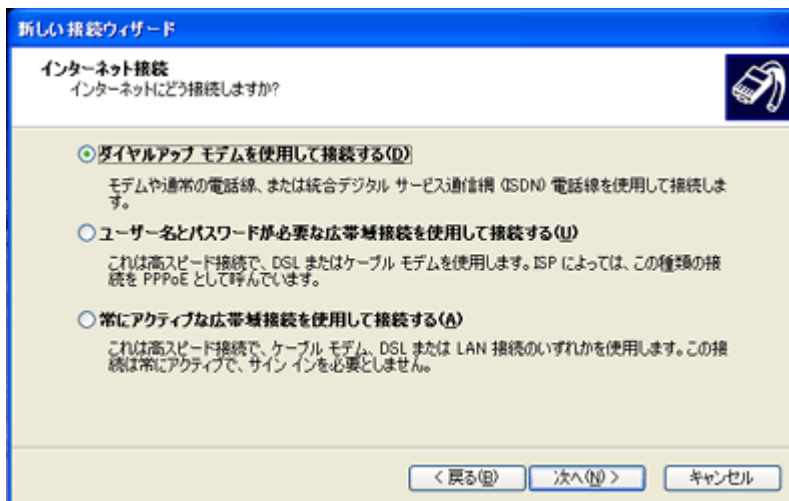
5) 「新しい接続」ウィザードが起動しますので、「次へ」をクリックします。



6) 「インターネットに接続する」を選択し、「次へ」をクリックします。



7) 「接続を手動でセットアップする」を選択し、「次へ」をクリックします。



8) 「ダイヤルアップ モデムを使用して接続する」を選択し、「次へ」をクリックします。

新しい接続ウィザード

接続名
インターネット接続を提供するサービスの名前は何ですか?

次のボックスに ISP の名前を入力してください。

ISP 名(A)

coara

ここに入力された名前は作成している接続の名前になります。

< 戻る(B) > 次へ(N) > キャンセル

- 9) 接続設定に、任意の名前を入力し、「次へ」をクリックします。
(「COARA」など、任意の名前を付けられます。特に入力しなくても構いません。)

新しい接続ウィザード

ダイヤルする電話番号
ISP の電話番号を指定してください。

下に電話番号を入力してください。

電話番号(P)

識別番号または市外局番が必要な場合があります。よくわからないときは、電話でその電話番号にダイヤルしてください。モデムの音が聞こえる場合はダイヤルしたその番号が正解です。

< 戻る(B) > 次へ(N) > キャンセル

- 10) アクセスポイントの電話番号を入れ、「次へ」をクリックします。
(マニュアル「アクセスポイント一覧」ページをご参照下さい。)

新しい接続ウィザード

インターネット アカウント情報
インターネット アカウントにサインインするにはアカウント名とパスワードが必要です。

ISP アカウント名およびパスワードを入力し、この情報を書き留めてから安全な場所に保管してください。(既存のアカウント名またはパスワードを忘れてしまった場合は、ISP に問い合わせください。)

ユーザー名(U):

パスワード(P):

パスワードの確認入力(C):

このコンピュータからインターネットに接続するときは、だれでもこのアカウント名およびパスワードを使用する(S)

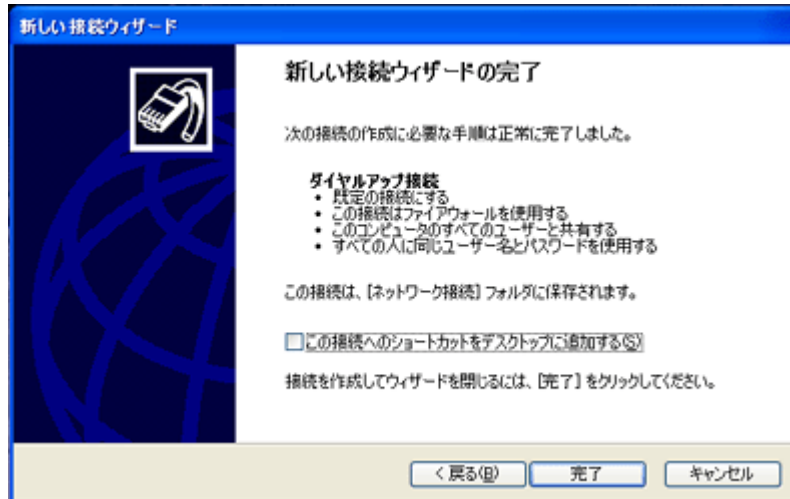
この接続を既定のインターネット接続とする(N)

この接続のインターネット接続ファイアウォールをオンにする(O)

< 戻る(B) > 次へ(N) > キャンセル

- 11) 「ユーザー名」欄に「インターネット接続」のユーザー名、
「パスワード」欄に「インターネット接続」のパスワードを入力し、
「次へ」をクリックします。

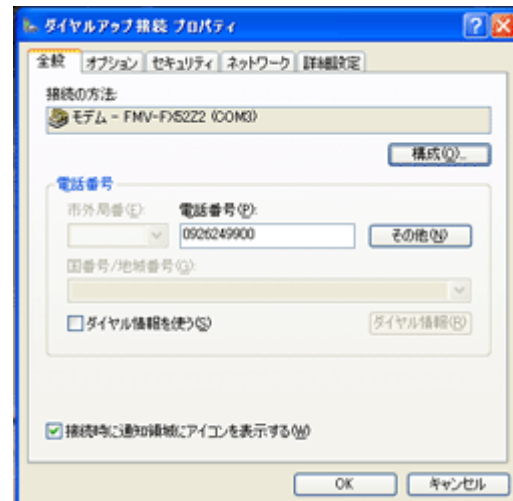
チェック項目に関しましては、通常特に設定変更する必要はございません。



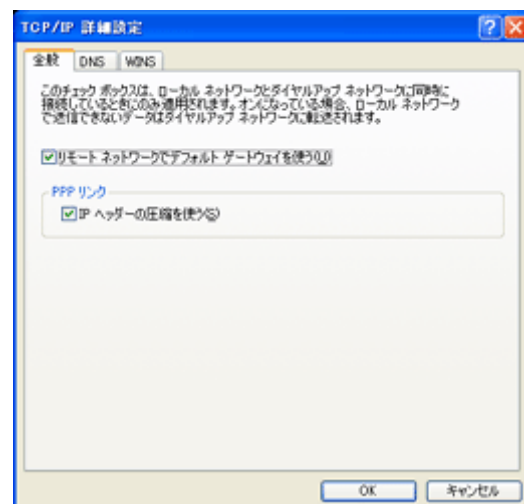
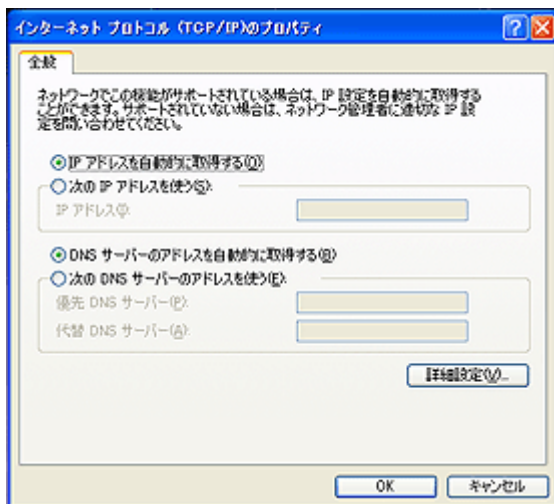
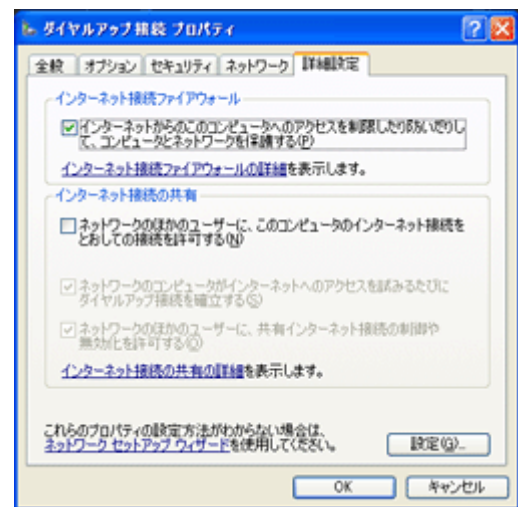
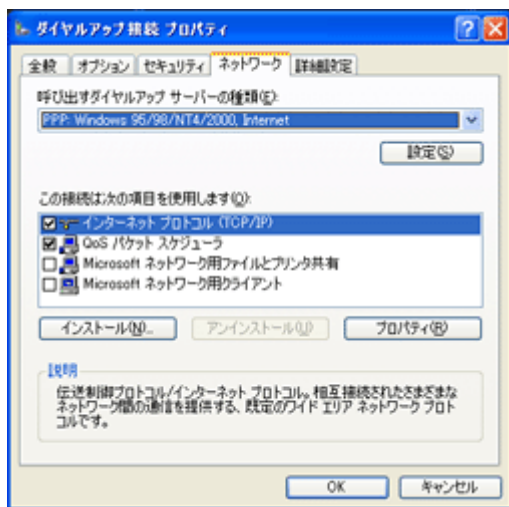
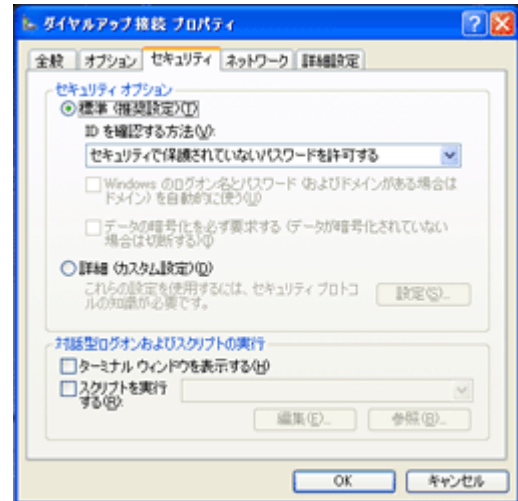
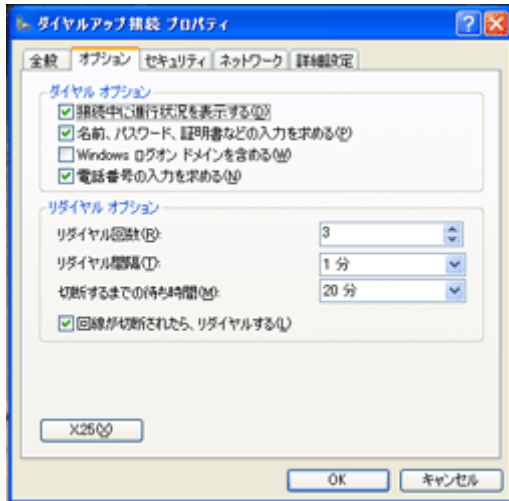
- 12) 以上で接続ウィザードは完了ですので、「完了」をクリックして画面を閉じて下さい。
また、この場で接続のショートカットをデスクトップに作成できますので、作成する場合は
任意でチェックを入れて、ショートカットを作成して下さい。



- 13) 実際にインターネットへ接続する場合、上記の画面が表示されます。



- 14) プロパティをクリックした場合です。設定の確認に、適宜参考にされて下さい。



15) インターネットプロトコル (TCP/IP) のプロパティをクリックした場合です。

16) 「詳細設定」をクリックした場合です。

